

„Rechnungsversteher“

Der schnelle Durchblick
durch unsere neuen Rechnungen.



**STADTWERKE
NEUSTADT**

Es ist ganz einfach

Gleich am Anfang: Alles Wichtige – auf einen Blick

STADTWERKE NEUSTADT

Kundenummer: 300128
Rechnungseinheit: 3

Bei Rückfragen und Zahlung bitte stets angeben: 300128-3

Rechnungsdatum: 13.01.2012

Unser Kundencenter erreichen Sie telefonisch
Wochentags 8-20 Uhr unter 05032/897-88

Und bei einem Besuch in der Hertzstraße 3
Montags + Dienstags 8-16 Uhr
Mittwochs 7-13 Uhr
Donnerstags 8-18 Uhr
Freitags 8-14 Uhr

Ihre Verbrauchsabrechnung und Ihr Gebührenbescheid
Rechnungsnummer: H01-ARV-2011-4490

Verbrauchsstelle: 31535 Neustadt, Mustermannstr. 2

Sehr geehrter Herr Mustermann,

vom 01.01.2011 bis 31.12.2011 belieferten wir Ihre oben genannte Verbrauchsstelle mit:

10	ener-U Strom flex	2981 kWh
9	ener-U Gas flex	14654 kWh
11	Allgemeiner Tarif	80 m³
7	Abwasser ohne NDW-Berechnung	80 m³
8	Niederschlagswasser	2 St.

Ihr Brutto-Rechnungsbetrag setzt sich zusammen aus:

Strom	714,45 EUR
Gas	917,23 EUR
Wasser	138,03 EUR
Abwasser	200,00 EUR
Niederschlagswasser	48,00 EUR
Gesamtbetrag	2.017,71 EUR
angeforderte Abschläge	-1.952,00 EUR
Endabrechnung	65,71 EUR
bestehende Forderung	0,00 EUR
Forderung	65,71 EUR

Wir werden die Forderung mit Ihrem nächsten Abschlagsbetrag verrechnen und insgesamt **252,71 EUR** am 27.01.2012 von Ihrem Konto Nr. 0254045200, Hannoversche Volksbank eG, BLZ 25190001, abbuchen.

Ihre neuen monatlichen Abschläge belaufen sich auf **187,00 Euro**. Eine detaillierte Aufistung finden Sie auf der nächsten Seite.

Mit freundlichen neustädter Grüßen
Stadtwerke Neustadt a. Rbge.
GmbH & Co. KG

Gemäß § 14b UStG muss diese Rechnung zweifach aufbewahrt werden.



Auch das geht

Dieser Code erleichtert Ihnen eine Bareinzahlung am Kassensystem in der Hertzstraße 3.

Deutlich bequemer ist allerdings der Bankeinzug. Füllen Sie die dafür nötige Einzugsermächtigung doch gleich im Kunden-Center aus.



Alles klar

Ihnen reichen die Informationen in der Rechnung nicht oder Sie möchten einen Posten

genauer abklären? Hier finden Sie die Angaben zur Kontaktaufnahme mit uns.



Abgerechnet

Für Sie im Überblick: Ihr gesamter Energie- und Trinkwasserverbrauch und die für den

Abrechnungszeitraum zu entrichtenden Beträge. Ebenfalls aufgenommen sind die Gebühren für Niederschlags- und Abwasser. Die Gesamtsumme verrechnen wir dann gegen die von Ihnen monatlich geleisteten Abschlagszahlungen. Dies ergibt eine Forderung oder ein Guthaben. Hieraus ermitteln wir dann die Höhe des Abschlag im nächsten Jahr.



Abschlag

Bitte einmal wenden: Auf der Rückseite von Seite 1 haben wir für Sie die monatlichen Abschläge für die einzelnen Sparten abgedruckt sowie die Termine, an denen sie fällig werden.

Abwasser

Fragen zum Gebührenbescheid über die Entsorgung von Niederschlags- und Abwasser beantworten Ihnen die Abwasserbetriebe Neustadt unter der Telefonnummer 05032/84-294

Das ist neu!

Wir gehen ins Detail – das kennen Sie schon. Doch dann gibt's mehr.

Der Gesetzgeber hat mit dem 2011 novellierten Energiewirtschaftsgesetz eine Vielzahl neuer Forderungen an die Erstellung von Jahresabrechnungen gestellt. Das Ziel: Mehr Transparenz für Kunden, damit Sie Angebote besser vergleichen können. Dafür sind die Rechnungen zum einen übersichtlicher zu gestalten. Zum anderen sollen sie dem Kunden noch mehr Informationen bieten. Dazu sind unter anderem vergleichende Verbrauchsgrafiken einzubinden, die zu einem bewussteren Umgang mit Energie beitragen können (siehe Seite 4). Das alles erhöht den Umfang der Rechnung.

Für mehr Transparenz sind unter anderem folgende Angaben in alle neuen Rechnungen verpflichtend aufzunehmen:

- Vertragsdauer, Preise, Kündigungsfristen und nächstmöglicher Kündigungstermin
- Angaben zum Betreiber des Strom- und Gasnetzes
- Belastungen der Preise von Strom und Erdgas durch Konzessionsabgabe, Netzentgelte und weitere Bestandteile des Preises
- Verbrauchsdaten des vergleichbaren Vorjahreszeitraums



Foto: Klaus Eppeler/Fotolia.com

- Darstellungen des eigenen Jahresverbrauchs im Vergleich zum Jahresverbrauch von Vergleichskunden-gruppen

Diese Angaben finden Sie auf unseren neuen Rechnungen jeweils am Ende der Ihnen bereits bekannten Einzelabrechnungen zu Strom und Erdgas.

Bei Rückfragen und Zahlung bitte stets angeben:
593780-48165

Rechnungsdatum: 13.01.2012

Zählpunktbezeichnung DE500466315360376190400000000001 DVGW-Code: 9900486000001

Ihre Zählernummer: S 1234567

Strom

Ihr Verbrauch (Messart: Wertarbeit an Kunde HT) für: ener-Q Strom flex:

Zählerstand: 31.12.2010	88.619 kWh	Absent	
Zählerstand: 31.12.2011	91.600 kWh	Ablässung Kunde	
Differenz:	2.981 kWh	x Zählerfaktor 1 =	2981 kWh
Gesamtverbrauch:			2981 kWh

Ihre Kosten für: ener-Q Strom flex

Zeitraum 01.01.2011 bis 31.12.2011 = 365 Tage (Tarif: ener-Q Strom flex)

Art	Menge	Preis	Netto	Ust	EUR	Brutto EUR
Arbeitspreis	2.981 kWh	16,480 €/kWh	491,27	19%	83,34	564,61
Grundpreis	365 Tage) / 365 Tage x	48,00 €/Jr	48,00	19%	9,12	57,12
Stromsteuer	2.981 kWh	2,050 €/kWh	61,11	19%	11,61	72,72
Gesamt			600,38	19%	114,07	714,45

Ihr Verbrauchvergleich zur letzten Abrechnung (Referenz: Verbrauchsmenge)

Abrechnung für 365 Tage in 2011	2.981 kWh
Abrechnung für 365 Tage in 2010	1.817 kWh
Mehrverbrauch in 2011	1.164 kWh

Ihr Verbrauchvergleich zu durchschnittlichen Haushaltsverbräuchen

Ihr Haushalt	2.981 kWh
2-Personen-Haushalt	3.100 kWh
4-Personen-Haushalt	4.500 kWh

Abrechnung
Abrechnung
Mehrverbrauch

Stichtags-
Haushaltsverbräuche

2.981 kWh	
3.100 kWh	
4.500 kWh	

Vergleichen Sie!

Haben Sie im vergleichbaren Vorjahreszeitraum mehr oder weniger Energie verbraucht? Am Ende der Einzelabrechnungen für Strom und Erdgas finden Sie, wie schon bisher, die Angaben zu Ihrem Verbrauch im Vorjahr. Ist Ihr Verbrauch dieses Mal höher, stellt sich die Frage: „Warum?“ Haben Sie neue Geräte angeschafft? Gibt es mehr Personen in Ihrem Haushalt? Gab es einen sehr kalten Winter? Faktoren wie diese nehmen entscheidenden Einfluss. Falls Sie für Ihren Mehrverbrauch keine Erklärung finden, melden Sie sich bei uns. Wir gehen der Frage gemeinsam nach und geben Ihnen individuell passende Tipps, wie Sie Energie sparen können.

Thermisch?

Beim Erdgas rechnen wir die Kubikmeter (m³), die ihr Zähler anzeigt, in Kilowattstunden (kWh) um. Das heißt, wir rechnen thermisch ab. Denn Erdgas ist ein Naturprodukt. Seine Dichte und Zusammensetzung schwankt je nach Herkunft, Temperatur und Höhenlage. Der Brennwert des Gases, das wir Ihnen liefern, wird regelmäßig gemessen und für die Umrechnung in Kilowattstunden berücksichtigt. So zahlen Sie nur die Wärme, die Sie erhalten.

Rechnungsdatum: 13.01.2012

DVGW-Code: 9970000000001

Gas flex

Absent

Ablässung Kunde

1 x Zustandszahl 0,9684 x Brennwert 3,6

Bei Rückfragen und Zahlung bitte stets angeben:
593780-48165

Rechnungsdatum: 13.01.2012

Zählpunktbezeichnung DE500466315360376190400000000001 DVGW-Code: 9900486000001

Ihre Zählernummer: G 12345

Gas

Ihr Verbrauch (Messart: Wertarbeit an Kunde HT) für: ener-Q Gas flex:

Zählerstand: 31.12.2010	29.779 m ³	Absent	
Zählerstand: 31.12.2011	29.320 m ³	Ablässung Kunde	
Differenz:	5.548 m ³	x Zählerfaktor 1 x Zustandszahl 0,9684 x Brennwert 3,601 =	18854 kWh
Gesamtverbrauch:			18854 kWh

Ihre Kosten für: ener-Q Gas flex

Zeitraum 01.01.2011 bis 31.12.2011 = 365 Tage (Tarif: ener-Q Gas flex)

Art	Menge	Preis	Netto	Ust	EUR	Brutto EUR
Arbeitspreis	14.894 kWh	5,850 €/kWh	864,19	19%	162,78	1.026,97
Grundpreis	365 Tage) / 365 Tage x	126,00 €/Jr	126,00	19%	23,84	149,84
Eingekaufspreis	14.894 kWh	0,0000 €/kWh	0,00	19%	0,00	0,00
Gesamt			990,19	19%	186,62	1.176,81

Ihr Verbrauchvergleich zur letzten Abrechnung (Referenz: Verbrauch)

Abrechnung für 365 Tage in 2011	18.854 kWh
Abrechnung für 365 Tage in 2010	18.711 kWh
Mehrverbrauch in 2011	943 kWh

Ihr Verbrauchvergleich zu durchschnittlichen Haushaltsverbräuchen

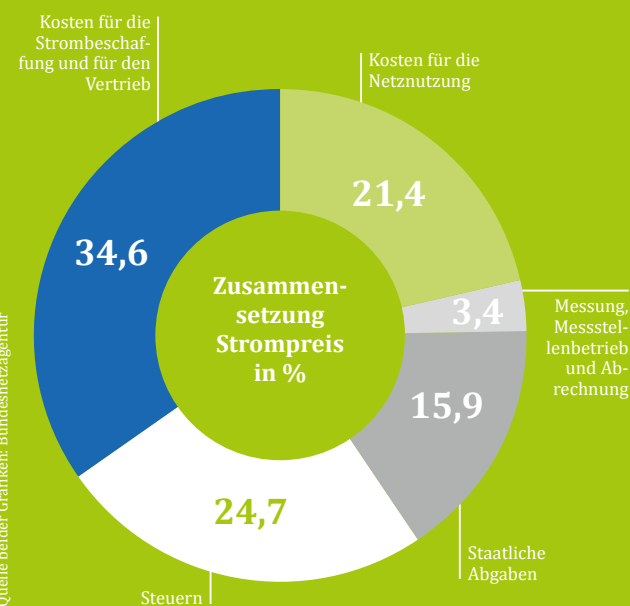
Das belastet die Preise

Einkaufen und verkaufen, so einfach ist das nicht. In den Energiepreisen stecken jede Menge Abgaben.

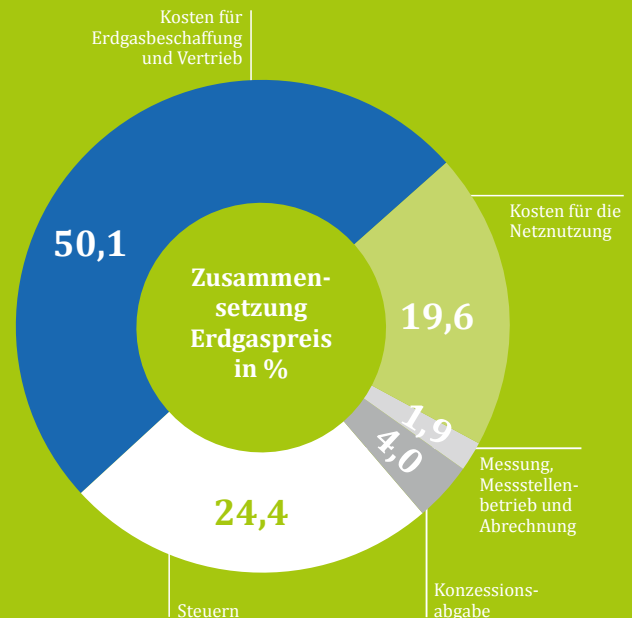
Jeweils eine ganze Seite braucht es, um alle Abgaben aufzulisten und zu erklären, die von den Stadtwerken an den Staat, die Kommune oder den Betreiber der jeweiligen Netze weitergegeben werden müssen. In den neuen Rechnungen fordert der Gesetzgeber, dass Sie nachlesen können, wie viel Prozent das bei Ihrem Bezug von Strom und Erdgas jeweils genau sind.

Unsere beiden Grafiken zeigen Ihnen die Zusammensetzung des bundesdeutschen Durchschnitts von Strom- und Erdgaspreisen. Deutlich zu erkennen: Die Belastung der Preise durch stetig gestiegene Abgaben ist hoch.

Beim Strom (unten links) flossen Anfang 2010 bereits rund 40 Prozent an Steuern und Abgaben in staatliche Kassen. Die Kosten für Messung, Messbetrieb und Abrechnung machten 3,4 Prozent des Preises aus. 21,4 Prozent gingen an die Betreiber der Netze. Für Erzeugung, Vertrieb und Service verblieben allein 34,6 Prozent.



Beim Erdgas (unten rechts) machten Mehrwert- und Mineralölsteuer sowie die Konzessionsabgabe knapp 30 Prozent des Preises aus. Das Entgelt für die Nutzung der Netze und für die Kosten der Mess- und Steuereinrichtungen sowie für die Abrechnung nahm einen Anteil von rund 20 Prozent ein. Rund die Hälfte des Preises ging in die Beschaffung und den Vertrieb des Gases.



Niederschlagswasser

Abwasser

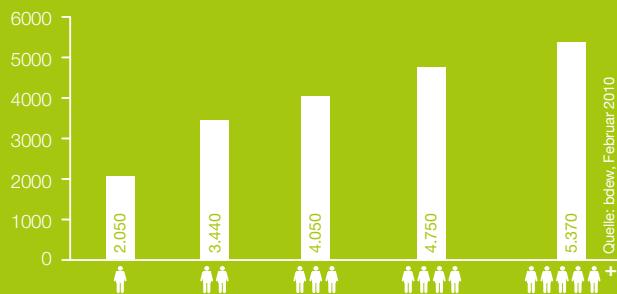
Eine für alles

Neben den Berechnungen für Gas, Strom und Trinkwasser finden Sie in unserer Abrechnung auch noch Angaben zu den Gebühren, die im Jahr für die Entsorgung von Abwasser und die Ableitung von Niederschlagswasser anfielen. Diese Abgaben rechnen wir mit Ihnen für die Abwasserbetriebe Neustadt (ABN) gleich mit ab. Alles in einer Rechnung – praktisch für Sie!

Geht es auch günstiger?

Wie viel Strom und Erdgas andere Haushalte gleicher Größe verbrauchen, zeigt Ihnen, wo Sie stehen.

Durchschnittlicher Jahres-Stromverbrauch je Haushalt in kWh



Über eine grafische Darstellung des Jahresverbrauchs von Vergleichsgruppen sollen Sie als Kunde einordnen können, wo Sie mit Ihrem Verbrauch von Strom und Erdgas liegen – unter oder über dem Durchschnitt von Haushalten gleicher Größe.

Ein aussagekräftiger Vergleich der Verbrauchswerte von Erdgas ist allerdings recht schwierig, denn hier kommt es sehr auf die Rahmendaten an: Kommt eine moderne Heizung zum Einsatz? Wie gut ist das Haus gedämmt? Auch die Ausrichtung nach Norden oder Süden und die Lage auf freiem Feld oder in dicht besiedeltem Gebiet beeinflussen den Verbrauch erheblich. Sie wohnen im Dachgeschoss? Dann haben Sie einen anderen Bedarf als Wohnungen, die auf allen Seiten an andere Wohnungen angrenzen. Eine große Rolle spielen beim Erdgas- und auch beim Stromverbrauch zudem die Nutzungszeiten, zum Beispiel, wenn Sie in der Woche tagsüber nicht zu Hause sind. Und natürlich beeinflusst auch ein bewusster Umgang mit Energie die Bilanz.

Richtwerte Gasverbrauch nach Gruppen



Quelle: diverse Internetportale; ähnliche Angaben wie Studie der Techem AG für 2006/2007

Sollte Ihr Verbrauch an Strom und Erdgas deutlich von den groben Richtwerten unserer Grafiken abweichen, setzen Sie sich mit uns in Verbindung. Wir klären gemeinsam, woran dies liegen könnte.

Bewusster Umgang

Energie effizienter nutzen und sparen – wir unterstützen Sie dabei

Moderne Heizungsanlagen senken die Betriebskosten kräftig. Erdgas-Brennwert, Micro-BHKW oder ein Wärmevertrag – was ist für Sie die beste Lösung? Und für die Bereitung warmen Wassers – lohnt sich da eine thermische Solaranlage? Die Energieberater der Stadtwerke Neustadt stehen Ihnen gern mit Rat und Tat zur Seite. Das gilt natürlich auch zu allen Fragen rund um die Reduzierung Ihrer Stromkosten. Zum Beispiel, wenn Sie über die Installation einer Photovoltaikanlage nachdenken. Sprechen Sie uns an: Telefon 0 50 32/897-469.

Und wenn es erst einmal eine Nummer kleiner sein soll? Auch gut. Wir können mit jeder Menge nützlicher Energiespartipps dienen, die Ihre Kosten senken, ohne Ihren Komfort zu beschränken – persönlich oder auch auf unseren Internetseiten unter www.stadtwerke-neustadt.de.



Noch Fragen?

Wir sind gerne für Sie da!

Wir begleiten Sie durch den Tag



**STADTWERKE
NEUSTADT**

Kunden-Center

Hertzstraße 3
31535 Neustadt

Öffnungszeiten
Mo + Di 8–16,
Mi 7–13,
Do 8–18,
Fr 8–14 Uhr

Hotline 0800 8 97 00 00
service@stadtwerke-neustadt.de
www.stadtwerke-neustadt.de

www.stadtwerke-neustadt.de

